

# ТЕРМОМЕТР ЭЛЕКТРОННЫЙ ЦИФРОВОЙ, МОДЕЛЬ Т-НТ 02

Технический паспорт и руководство по эксплуатации



## УВАЖАЕМЫЙ ПОКУПАТЕЛЬ!

Компания «Технологии здоровья» благодарит Вас за покупку цифрового термометра, изготовленного с применением новейших измерительных технологий. Перед использованием внимательно прочитайте руководство по эксплуатации.

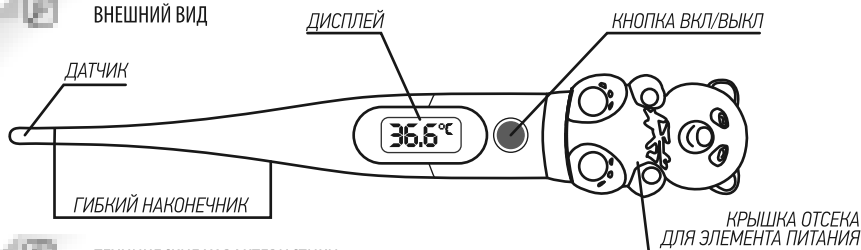
## ОБЛАСТЬ ПРИМЕНЕНИЯ

При помощи термометра Т-НТ 02 Вы сможете быстро, точно и безопасно измерить температуру тела человека тремя способами: орально, аксиллярно (в подмышечной впадине) и ректально. Модель Т-НТ 02 имеет память на последнее измерение, звуковой сигнал, а также легко читаемый жидкокристаллический дисплей, показывающий результат измерения. Мягкий гибкий наконечник делает данную модель травмобезопасной. Термометр не содержит ртути, поэтому безопасен при эксплуатации и не наносит вреда окружающей среде. Может быть использован как дома, так и в лечебных учреждениях.

## КОМПЛЕКТАЦИЯ

1. Термометр с элементом питания
2. Защитный футляр
3. Руководство по эксплуатации
4. Торговая упаковочка

## ВНЕШНИЙ ВИД




## ТЕХНИЧЕСКИЕ ХАРАКТЕРИСТИКИ

Единицы измерения	градусы по Цельсию (°C)
Диапазон измерений	32.0 – 42.9°C
Допустимая погрешность	±0,1°C в диапазоне 35,0°C~ 39,0°C ±0,2°C в другом диапазоне
Индикация	ЖК дисплей с индикацией десятых долей
Индикация низкой температуры	при температуре < 32.0°C, на дисплее высветится «Lo°C»
Индикация высокой температуры	при температуре ≥ 43.0°C, на дисплее высветится «Hi°C»
Метод измерения	метод определения максимума
Время измерения	0,5-3 мин.
Звуковой сигнал	по окончании измерения
при нормальной температуре (< 37.8°C)	10 длинных звуковых сигналов в теч. 10 секунд
при повышенной температуре (≥ 37.8°C)	30 коротких звуковых сигналов в теч. 10 секунд
Автоматическое отключение	через 9 (± 2) минут после окончания измерения
Наконечник	гибкий
Корпус прибора	влагозащищенный
Память	на последнее измерение
Питание	1,5 В
Элемент питания	1 элемент типа LR41 или SR41
Срок службы элемента питания	~ 2 года
Габаритные размеры без футляра, вес	145*25*20 мм, 14 г.
Условия эксплуатации: температура окружающего воздуха, °C относительная влажность, %	от +18 до +28 30-85
Условия хранения: температура окружающего воздуха, °C относительная влажность, %	от -10 до +40 25-85

## МЕРЫ ПРЕДОСТОРОЖНОСТИ

1. Измерение температуры у детей должно осуществляться только под наблюдением взрослых.
2. Не ходите, не бегайте, не разговаривайте во время измерения температуры.
3. Не измеряйте температуру в течение 30 минут после еды, бега, занятий спортом, принятия ванны, т. к. температура в этом случае может быть повышенной.
4. Мелкие части не должны быть доступны детям. Это опасно для их здоровья.

## ПОРЯДОК ИЗМЕРЕНИЯ

1. Нажмите кнопку вкл/выкл для включения. Термометр издаст звуковой сигнал и на дисплее появится набор символов:  Это означает, что прибор в рабочем состоянии.
2. Поле чего на дисплее высветится результат последнего измерения и символ «М» в нижнем правом углу. Затем на дисплее появится значение в интервале 36.1°C — 37.2°C в подтверждение исправности прибора.
3. Когда на дисплее появятся символы «Lo» и мигающий °C, термометр готов к измерению температуры. Однако, если комнатная температура выше, чем 32.0°C — на дисплее высветится её значение вместо «Lo».
4. Измерьте температуру одним из способов, указанных в разделе «Способы измерения температуры».
5. По окончании измерения прозвучит звуковой сигнал. Время измерения 30 секунд. Для более точного измерения не вынимайте термометр сразу после звукового сигнала, продолжите измерение в течение 2-3 дополнительных минут.
6. Термометр выключается нажатием на кнопку вкл/выкл или автоматически примерно через десять минут.

## СПОСОБЫ ИЗМЕРЕНИЯ ТЕМПЕРАТУРЫ

### АКСИЛЛЯРНОЕ (ПОДМЫШЕЧНОЕ) ИЗМЕРЕНИЕ

Обратите внимание, что при измерении температуры подмышечная впадина должна быть сухой. Расположите термометр в подмышечной впадине **вдоль тела датчиком вверх**. Прижмите руку, чтобы обеспечить плотное прилегание термометра к телу (для получения точного результата измерения необходимо, чтобы термометр как можно плотнее прилегал к коже подмышечной впадины, а кончик термометра располагался в самой верхней точке подмышечной впадины, см. рисунок 1). Время измерения температуры таким образом: ~ 0,5–3 минуты.

рис. 1



### ОРАЛЬНОЕ ИЗМЕРЕНИЕ

Перед измерением не открывайте рот в течение 5 минут. Поместите термометр в рот, так чтобы датчик находился как можно ближе к области высоких температур (см. рисунок 2). Закройте рот. Время измерения температуры таким образом: ~ 1 минута. Температура при оральном измерении обычно на 0,5 – 1°C выше, чем при аксиллярном.

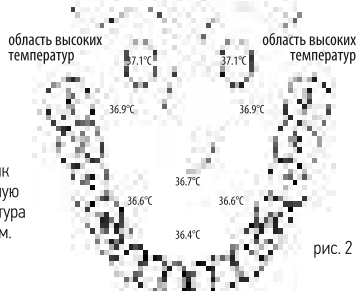


рис. 2

### РЕКТАЛЬНОЕ ИЗМЕРЕНИЕ

Нанесите водорастворимую смазку (приобретается отдельно) на наконечник термометра. Аккуратно вставьте наконечник (не глубже чем на 1 см) в прямую кишку. Время измерения температуры таким образом: ~ 1 минута. Температура при ректальном измерении обычно на 1 – 1,5°C выше, чем при аксиллярном.

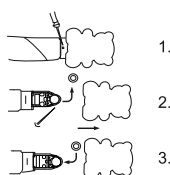
## УХОД И ХРАНЕНИЕ

1. Рекомендуется осуществлять уход за термометром до и после каждого применения. Для этого протрите термометр мягкой тканью, смоченной водой или 3%-ым раствором перекиси водорода. **НЕЛЬЗЯ ПОГРУЖАТЬ ТЕРМОМЕТР В ЖИДКОСТИ ИЛИ СТЕРИЛИЗАТОРЫ**. Корпус прибора не герметичен. Нельзя кипятить и стерилизовать термометр в автоклаве.
2. Для повседневного хранения используйте защитный пластиковый футляр.
3. Избегайте повышенной влажности, прямых солнечных лучей, ударов, вибрации.
4. Не допускайте влияния экстремальных температур.
5. Не загрязняйте термометр, избегайте попадания на него воды, пыли.
6. Не храните и не используйте термометр в непосредственной близости от обогревательных приборов и открытого окна.
7. Если термометр хранился при температуре ниже 0°C, перед использованием его нужно выдержать не менее 1 часа при комнатной температуре.
8. Храните термометр и элементы питания вдали от детей.
9. Срок службы термометра: 5 лет. Дата изготовления указана в номере партии.
10. В случае необходимости осуществляйте ремонт только в специализированных сервисных центрах.
11. При утилизации руководствуйтесь действующими правилами утилизации в Вашем регионе. Особых условий утилизации на данный прибор не установлено.

## ЗАМЕНА ЭЛЕМЕНТА ПИТАНИЯ

Замените элемент питания, когда в правом нижнем углу дисплея появится символ

1. Открутите винт с обратной стороны и снимите крышку отсека для элемента питания.
2. Выдвиньте плату с элементом питания не более, чем на 1 см (в противном случае, вы можете вывести прибор из строя!) Удалите старый элемент питания. Не используйте для этого острые металлические предметы!
3. Установите новый элемент питания, соблюдая полярность. Полюс «минус» должен плотно прилегать к пластиковому отсеку, а полюс «плюс» окажется сверху.
4. Наденьте крышку отсека для элемента питания. Убедитесь, что крышка плотно прилегает, и закрутите винт.



## ГАРАНТИЙНЫЕ ОБЯЗАТЕЛЬСТВА

Качество прибора подтверждено РУ № ФСЗ 2010/08275, декларацией о соответствии.

Гарантийный срок: 12 месяцев с даты продажи. Гарантия не распространяется на товары, которые вышли из строя и/или получили дефекты вследствие применения не по назначению; неосторожного использования, приведшего к повреждениям; модификации; вскрытия и/или ремонта неуполномоченной организацией или частным лицом; нарушения правил эксплуатации, хранения, транспортировки; действий третьих лиц или непреодолимой силы. Гарантия не распространяется на элемент питания.

## ИНФОРМАЦИЯ ДЛЯ ПОВЕРИТЕЛЯ

Первичная поверка произведена поверочной лабораторией "Vega Technologies Inc.", Китай на основании решения о признании Федеральным агентством по техническому регулированию и метрологии России (Ростехрегулирование). Клеймо о прохождении первичной поверки наносится на корпус прибора. Поверка прибора производится по методике, указанной в сертификате об утверждении типа средств измерения. Мепповерочный интервал: 2 года.

Наименование и адрес торговой организации	
Модель и номер партии	
Дата продажи	
Подпись продавца	
Печать торговой организации	
Комплектность и исправность прибора проверены в присутствии покупателя. С правилами безопасного использования, а также условиями гарантийного обслуживания ознакомлен и согласен.	_____ Подпись покупателя

Серийные номера приборов т.м. «Технологии здоровья» включают дату изготовления прибора: Партия № 0915 (09 - месяц производства, 15 - год производства).

Импортер:  
ИП Федоров А. А.  
Россия, 620062, г. Екатеринбург, ул. Первомайская, 69  
тел. +7(343) 287-27-07, www.tz66.ru

ИП Сюкова Е.В.  
Россия, 620012, г. Екатеринбург, ул. Орджоникидзе, 6

Производитель: "Vega Technolodniz Инк.", р-н ЯнгБу, г. Дунгуань, провинция Гуандун, Китай.